

# AULAS VIRTUAIS



CLIQUE AQUI PARA ACESSAR A PÁGINA DO PROJETO ENEM 100%

08/12 – 16h / TERÇA-FEIRA

**BIOLOGIA**

**PROFESSOR UELEN MOURA**





## BIOLOGIA

Professor Uelen Moura

CLIQUE NA IMAGEM PARA ASSISTIR À AULA



# ECOLOGIA DE POPULAÇÕES

## VOCÊ SABE O QUE É UMA POPULAÇÃO?

Aquela em que apresenta indivíduos de uma mesma espécie dentro de uma determinada área (Ecossistema).



[https://commons.wikimedia.org/wiki/File:Zebra\\_s\\_Ngorongoro\\_Crater.jpg](https://commons.wikimedia.org/wiki/File:Zebra_s_Ngorongoro_Crater.jpg)



<https://br.depositphotos.com/28440561/stock-photo-macaw-parrot.html>

## POR QUE ESTUDAR POPULAÇÕES?

- As populações apontam as características de um ecossistema.
- São fundamentais para o entendimento da disponibilidade de recursos que o ecossistema oferece.
- Apontam o comportamento dentro do ambiente natural.
- Esclarece comportamentos como progressão ou diminuição do número de indivíduos.
- Fortemente aplicado na Geografia.



<https://br.pinterest.com/pin/45387908725092693/>

## O AMBIENTE

O ambiente oferece capacidade de recursos finitos.

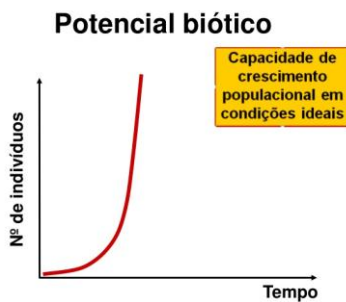
O Número dos indivíduos de uma população varia de acordo com a capacidade de suporte do ambiente.



Se uma espécie cresce acima da capacidade de suporte, o ecossistema entra em desequilíbrio. Assim, pode ocorrer uma situação de colapso.

## POTENCIAL BIÓTICO

Capacidade que uma espécie tem de crescer sem levar em consideração os fatores de resistência do meio.



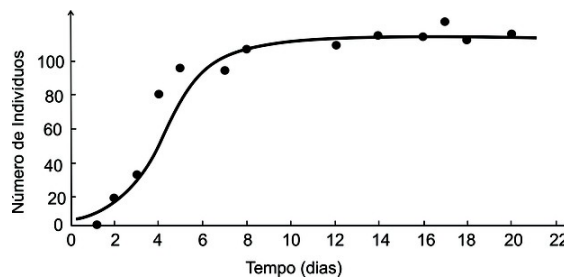
Estratégias de Reprodução R e K

R= Muitos indivíduos

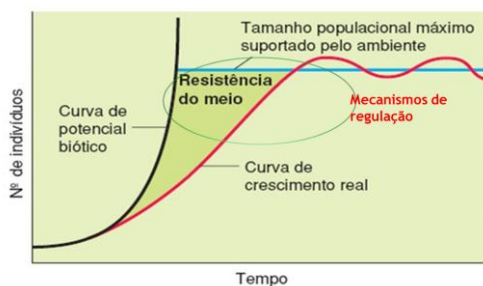
K= Poucos indivíduos

## CRESCIMENTO REAL

Crescimento populacional regulado pelos fatores de resistência do meio.



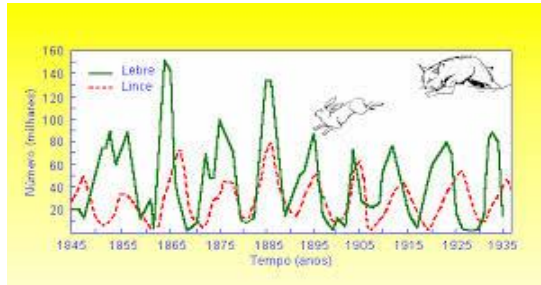
## POTENCIAL BIÓTICO Vs CRESCIMENTO REAL



Quanto maior for a resistência, mais distante será a curva entre potencial biótico e crescimento real.

## FATORES DE REGULAÇÃO AMBIENTAL:

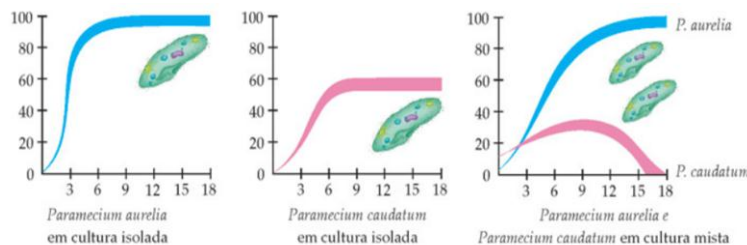
### 1) Relação Presa X Predador



Note que o predador regula o número de presas assim como o número de presas regula o número de predadores

## FATORES DE REGULAÇÃO AMBIENTAL:

### 2) Competição



Não esqueça!  
 Espécies que competem apresentam o mesmo nicho ecológico

## DENSIDADE POPUCIONAL

Número de pessoas em uma determinada área.



<http://www.os5elementos.com/glossary/densidade-popucional/>



<https://www.msn.com/pt-br/noticias/mundo/coronav%C3%ADrus-mapa-de-bing-mostra-expans%C3%A3o-pelo-mundo/ar-BB11Vsf7li+AAggXC18page=1>

## CRESCIMENTO POPUCIONAL/DECLÍNIO POPUCIONAL

$$IC = \frac{\text{natalidade} + \text{imigração}}{\text{mortalidade} + \text{emigração}}$$

$$IC = \frac{\text{natalidade}(150) + \text{imigração}(15)}{\text{mortalidade}(25) + \text{emigração}(45)}$$

$$IC = \frac{165}{70} = 2,36$$

Se ligue jovem!

IC > 1 População em Crescimento

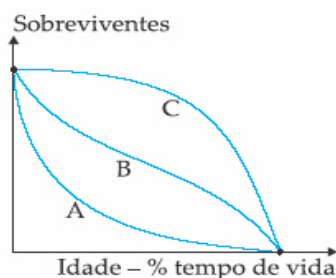
IC = 1 População constante

IC < 1 População em declínio

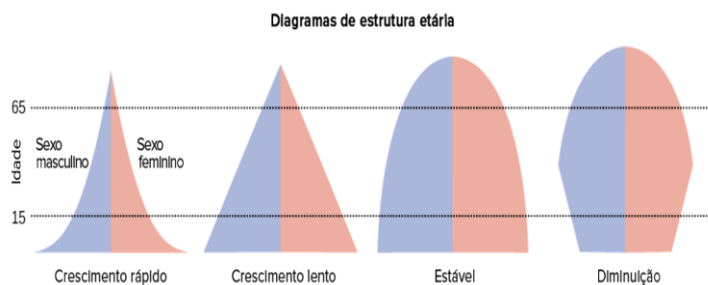




## CURVA DE SOBREVIVÊNCIA DE UMA POPULAÇÃO



## PIRÂMIDE DE CRESCIMENTO POPULACIONAL



Clique no ícone ao lado para  
acessar o Instagram do Professor  
Uelen Moura



Clique nos botões para  
acessar os **objetos educacionais**  
do **Projeto ENEM 100%**.

PROJETO  
ENEM 100%  
PÁGINA DO  
ESTUDANTE

TRILHAS  
PARA O  
ENEM

AULAS  
VIRTUAIS  
ENEM 100%

APOSTILAS  
DAS AULAS  
VIRTUAIS  
ENEM 100%