



# IV SBL

**Data:** 10/09/2014

**Local:** Centro de Convenções  
Luís Eduardo Magalhães  
(Ilhéus/BA)

**Horário:** 08h00

**Formação de Professores/Professoras:**  
currículos, saberes e práticas inovadoras.

## **Mesa-Redonda 3**

Políticas Públicas para a  
Formação Docente

**Irene Mauricio Cazorla**

Doutor em Educação  
Diretor Geral do IAT/SEC-BA  
Professora Plena da UESC

# Estados: IDEB - Nº Professores - Demanda por Formação

Fonte: Teatini 2009. Dados do INEP, Educacenso 2007

<http://www.proac.uff.br/files/Capes%20-%20DEB%20-%20Jo%C3%A3o%20Carlos%20Tatini%20-%20Parfor-1.pdf>

UF	IDEB POR NÍVEL DE ENSINO				NÚMERO DE PROFESSORES				PROFESSORES SEM FORMAÇÃO ADEQUADA				% FORA LDB 1996
	Fundamental		Ensino Médio	IDEB MÉDIO 2007	Infantil + Anos Iniciais	Anos Finais	Ensino Médio	TOTAL	Infantil + Anos Iniciais	Anos Finais	Ensino Médio	TOTAL	
	Anos Iniciais	Anos Finais											
AC	3,8	3,8	3,5	3,7	3.412	3.841	1.107	8.360	2.395	2.757	435	5.587	66,8%
AL	3,3	2,7	2,9	3,0	13.575	9.774	3.477	26.826	10.213	5.980	1.511	17.704	66,0%
AM	3,6	3,3	2,9	3,3	15.415	14.528	5.926	35.869	9.626	8.911	2.769	21.306	59,4%
AP	3,4	3,5	2,8	3,2	4.269	2.520	1.319	8.108	3.644	1.407	503	5.554	68,5%
BA	3,4	3,0	3,0	3,1	57.953	58.259	23.015	139.227	52.120	45.026	12.581	109.726	78,8%
CE	3,8	3,5	3,4	3,6	33.492	26.850	10.931	71.273	14.666	13.338	3.951	31.955	44,8%
DF	5,0	4,0	4,0	4,3	7.852	4.881	3.049	15.782	2.038	1.742	1.130	4.909	31,1%
ES	4,6	4,0	3,6	4,1	14.639	11.264	6.071	31.974	6.294	5.732	2.934	14.960	46,8%
GO	4,3	3,8	3,1	3,7	19.804	18.564	10.922	49.290	6.416	8.279	4.613	19.308	39,2%
MA	3,7	3,3	3,0	3,3	36.826	33.311	11.147	81.284	29.221	24.082	4.776	58.080	71,5%
MG	4,7	4,0	3,8	4,2	84.556	72.869	40.543	197.968	28.498	31.596	16.303	76.398	38,6%
MS	4,3	3,9	3,8	4,0	11.762	8.921	5.046	25.729	2.542	3.672	1.988	8.202	31,9%
MT	4,4	3,8	3,2	3,8	13.405	11.674	7.095	32.174	4.400	5.509	2.866	12.775	39,7%
PA	3,1	3,3	2,7	3,0	31.758	26.239	8.443	66.440	24.640	18.498	3.594	46.733	70,3%
PB	3,4	3,0	3,2	3,2	17.813	15.348	6.604	39.765	9.782	7.938	3.019	20.738	52,2%
PE	3,6	2,8	3,0	3,1	31.363	27.798	15.299	74.460	20.823	13.757	5.650	40.231	54,0%
PI	3,5	3,5	2,9	3,3	18.569	16.462	7.106	42.137	11.379	9.407	2.889	23.676	56,2%
PR	5,0	4,2	4,0	4,4	38.770	31.961	25.744	96.475	9.545	12.559	10.679	32.783	34,0%
RJ	4,4	3,8	3,2	3,8	46.153	35.957	28.099	110.209	27.605	14.480	9.876	51.961	47,1%
RN	3,4	3,1	2,9	3,1	12.903	9.731	4.525	27.159	5.936	4.982	2.097	13.016	47,9%
RO	4,0	3,4	3,2	3,5	6.591	5.808	2.611	15.010	3.675	3.019	990	7.683	51,2%
RR	4,1	3,7	3,5	3,8	3.227	2.169	1.090	6.486	2.657	1.685	628	4.970	76,6%
RS	4,6	3,9	3,7	4,1	43.558	45.423	24.812	113.793	18.311	19.137	9.847	47.296	41,6%
SC	4,9	4,3	4,0	4,4	30.193	20.164	12.052	62.409	7.437	8.400	4.888	20.724	33,2%
SE	3,4	3,1	2,9	3,1	10.146	7.283	3.146	20.575	5.445	3.620	1.170	10.235	49,7%
SP	4,9	4,3	3,8	4,3	131.469	98.480	79.723	309.672	34.038	33.216	28.506	95.760	30,9%
TO	4,1	3,7	3,2	3,7	7.079	7.781	3.799	18.659	3.755	4.247	1.486	9.488	50,8%
<b>BR</b>	<b>4,0</b>	<b>3,6</b>	<b>3,3</b>	<b>3,6</b>	<b>746.552</b>	<b>627.860</b>	<b>352.701</b>	<b>1.727.113</b>	<b>357.101</b>	<b>312.976</b>	<b>141.678</b>	<b>811.754</b>	<b>47,0%</b>
									47,8%	49,8%	40,2%	47,0%	

# Professores da Educação Básica Pública fora da LDB em 2013

Nível de Ensino	Região	Total	Ensino Fundamental	Ensino Médio			Ensino Superior			
			Precisa Ensino Médio	Precisa 1ª licenciatura (A+B)	Normal / Magistério (A)	Ensino Médio (B)	Total	Licenciado	Bacharel / Tecnólogo	
									Sem comp ped	Com com ped
EF – Anos Iniciais	Brasil	769.677	1.766	211.332	132.924	78.408	556.579	473.610	50.187	32.782
EF – Anos Iniciais	Norte	72.495	327	27.645	14.421	13.224	42.307	39.506	2.801	2.216
EF – Anos Iniciais	Nordeste	225.504	959	98.146	63.246	34.900	114.040	99.380	14.660	12.359
EF – Anos Iniciais	Bahia	54.306	356	28.544	18.598	9.946	23.459	20.906	2.553	1.947
EF – Anos Iniciais	Sudeste	297.673	273	58.416	42.349	16.067	230.016	209.333	20.683	8.968
EF – Anos Iniciais	Sul	112.632	110	19.090	9.716	9.374	88.134	81.042	7.092	5.298
EF – Anos Iniciais	Centro-Oeste	61.373	97	8.035	3.192	4.843	49.300	44.349	4.951	3.941
EF – Anos Finais	Brasil	830.987	1.614	134.352	57.369	76.983	663.907	601.043	62.864	31.114
EF – Anos Finais	Norte	81.854	704	24.142	10.009	14.133	55.250	52.472	2.778	1.758
EF – Anos Finais	Nordeste	260.453	548	75.250	38.975	36.275	169.306	149.990	19.316	15.349
EF – Anos Finais	Bahia	72.817	187	23.503	12.479	11.024	41.555	32.863	8.692	7.572
EF – Anos Finais	Sudeste	313.895	159	20.042	5.441	14.601	286.142	258.838	27.304	7.552
EF – Anos Finais	Sul	118.619	77	9.562	2.035	7.527	104.674	97.952	6.722	4.306
EF – Anos Finais	Centro-Oeste	56.166	126	5.356	909	4.447	48.535	41.791	6.744	2.149
EM - Ensino Médio	Brasil	535.560	204	36.749	3.977	32.772	472.450	409.212	63.238	26.157
EM - Ensino Médio	Norte	37.015	26	1.750	338	1.412	33.971	31.310	2.661	1.268
EM - Ensino Médio	Nordeste	137.566	98	16.782	2.304	14.478	108.522	90.972	17.550	12.164
EM - Ensino Médio	Bahia	39.328	28	6.779	681	6.098	24.378	15.348	9.030	8.143
EM - Ensino Médio	Sudeste	234.952	68	10.575	855	9.720	217.438	188.661	28.777	6.871
EM - Ensino Médio	Sul	86.860	9	5.338	338	5.000	77.417	69.550	7.867	4.096
EM - Ensino Médio	Centro-Oeste	39.167	3	2.304	142	2.162	35.102	28.719	6.383	1.758
<b>Total</b>	<b>Brasil</b>	<b>2.136.224</b>	<b>3.584</b>	<b>382.433</b>	<b>194.270</b>	<b>188.163</b>	<b>1.692.936</b>	<b>1.483.865</b>	<b>176.289</b>	<b>90.053</b>
Total	Norte	191.364	1.057	53.537	24.768	28.769	131.528	123.288	8.240	5.242
Total	Nordeste	623.523	1.605	190.178	104.525	85.653	391.868	340.342	51.526	39.872
Total	Bahia	166.451	571	58.826	31.758	27.068	89.392	69.117	20.275	17.662
Total	Sudeste	846.520	500	89.033	48.645	40.388	733.596	656.832	76.764	23.391
Total	Sul	318.111	196	33.990	12.089	21.901	270.225	248.544	21.681	13.700
Total	Centro-Oeste	156.706	226	15.695	4.243	11.452	132.937	114.859	18.078	7.848

Fonte: Inep, Educacenso 2013

# O que fizemos? anto avançamos? O que falta ainda?

		Fora da LDB em 2007				
	Total	Séries iniciais	Séries Finais	Ensino Médio	Total	Taxa (%)
Brasil	1.727.113	357.101	312.976	141.678	811.755	47,0
Bahia	139.227	52.120	45.026	12.581	109.727	78,8

		Fora da LDB em 2013 – precisa de curso de				
	Total	Ensino Médio	1ª Licenc.	Comp. Pedag.	Total	Taxa (%)
Brasil	2.136.224	3.584	382.433	176.289	562.306	26,3
Bahia	166.451	571	58.826	20.275	79.672	47,9

	IDEB		
	2011	2013	Projeção
<b>Ensino Fundamental - Anos Iniciais</b>			
Total	5,0	5,2	4,9
Estadual	5,1	5,4	5,0
Municipal	4,7	4,9	4,5
Privada	6,5	6,7	6,8
<b>Ensino Fundamental - Anos Finais</b>			
Total	4,1	4,2	4,4
Estadual	3,9	4,0	4,2
Municipal	3,8	3,8	3,9
Privada	6,0	5,9	6,5
<b>Ensino Médio</b>			
Total	3,7	3,7	3,9
Estadual	3,4	3,4	3,6
Privada	5,7	5,4	6,0

Fonte: MEC/Inep.

# PROGRAMA DE FORMAÇÃO DE PROFESSORES

Governo Federal + Governo Estadual + Governos Municipais após a LDB

## NOVA PERSPECTIVA DE OFERTA

### Antes

Formação de consórcios de municípios e Estado para a oferta de cursos pelas IES públicas e Privadas:

Proação (UESC)  
Proformação (UESC)  
Proforma (UEFS)  
Rede UNEB  
PROESP (UNEB)

### PONAFOR

**Política Nacional de Formação de Professores em regime de colaboração entre a União, os Estados, o DF e os municípios.**

### FORPROF

**Fórum Estadual Permanente de Apoio à Formação Docente que articula o Plano Estratégico**

### Depois

Oferta de cursos de formação inicial presencial e EaD

Oferta de cursos de formação continuada em nível de extensão, aperfeiçoamento e especialização.

Universalizantes (SEB)

- PNAIC
  - Pacto pelo Ensino Médio
  - Pacto pelo Ensino Fundamental (?)
- Complementares à formação inicial (Secadi)
- EJA, Educação Especial, Educação do Campo, Educação Indígena, etc.

Oferta de Mestrados Profissionalizantes: Profmat, Profis, Proletras, Probio etc.

PIBID

# Política pública para formação docente no **Estado da Bahia**

Política Nacional

Política Estadual

Formação inicial

Formação continuada

Formação continuada

Presidência do Forprof

Gestor

Instituto Anísio Teixeira (IAT)



# Instituto Anísio Teixeira (IAT) – Secretaria da Educação (SEC)



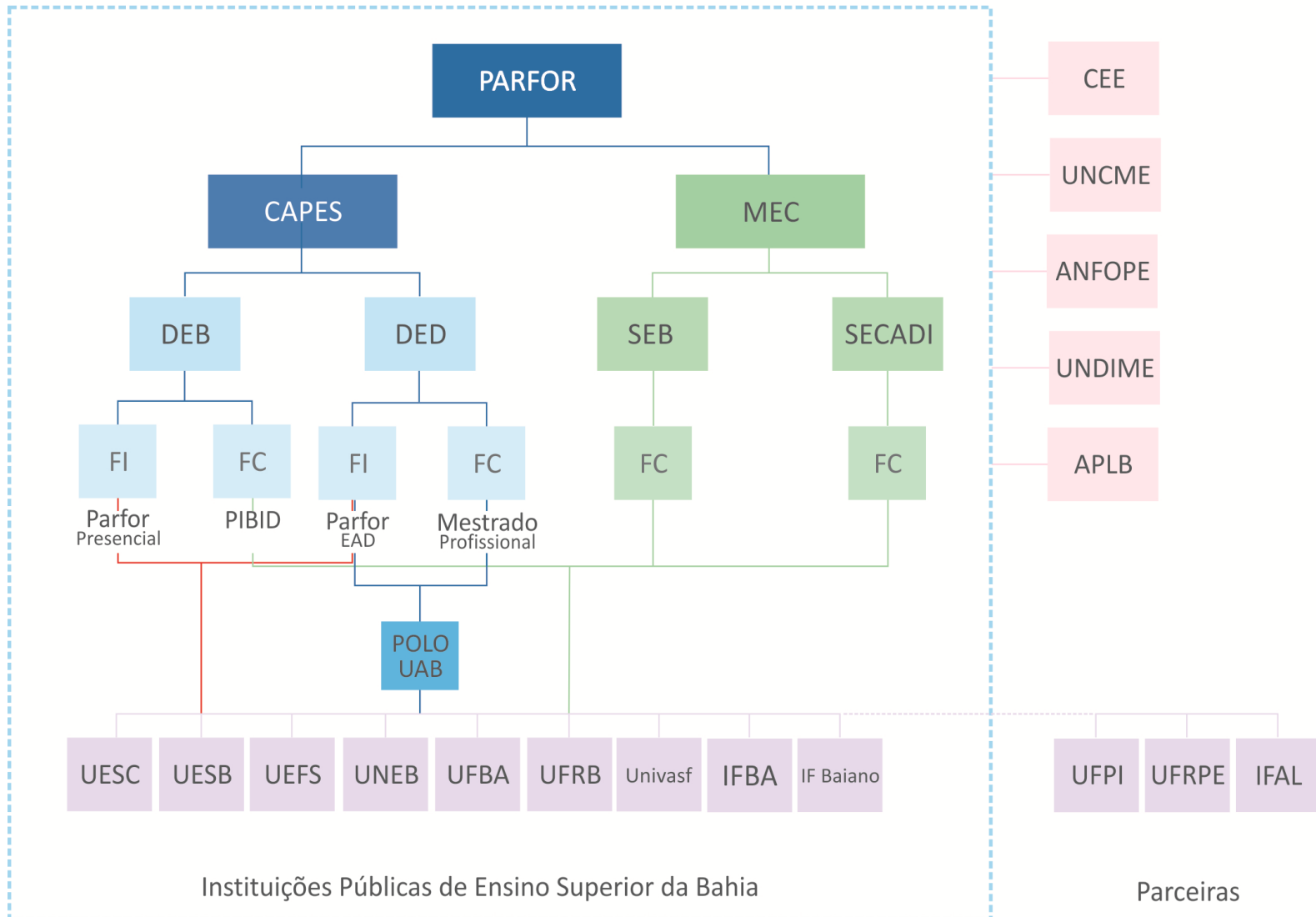
Centro de Formação de Professores que operacionaliza a política educacional da rede estadual de educação.

Sede do Fórum Estadual Permanente de Apoio à Formação Docente da Bahia, Forprof-BA

- Secretário da Educação é o presidente
- Diretor Geral do IAT é o vice-presidente

# Forprof-BA teve seu Regimento Interno aprovado na sua segunda reunião realizada em 19 fevereiro de 2010.

FORPROF-BA





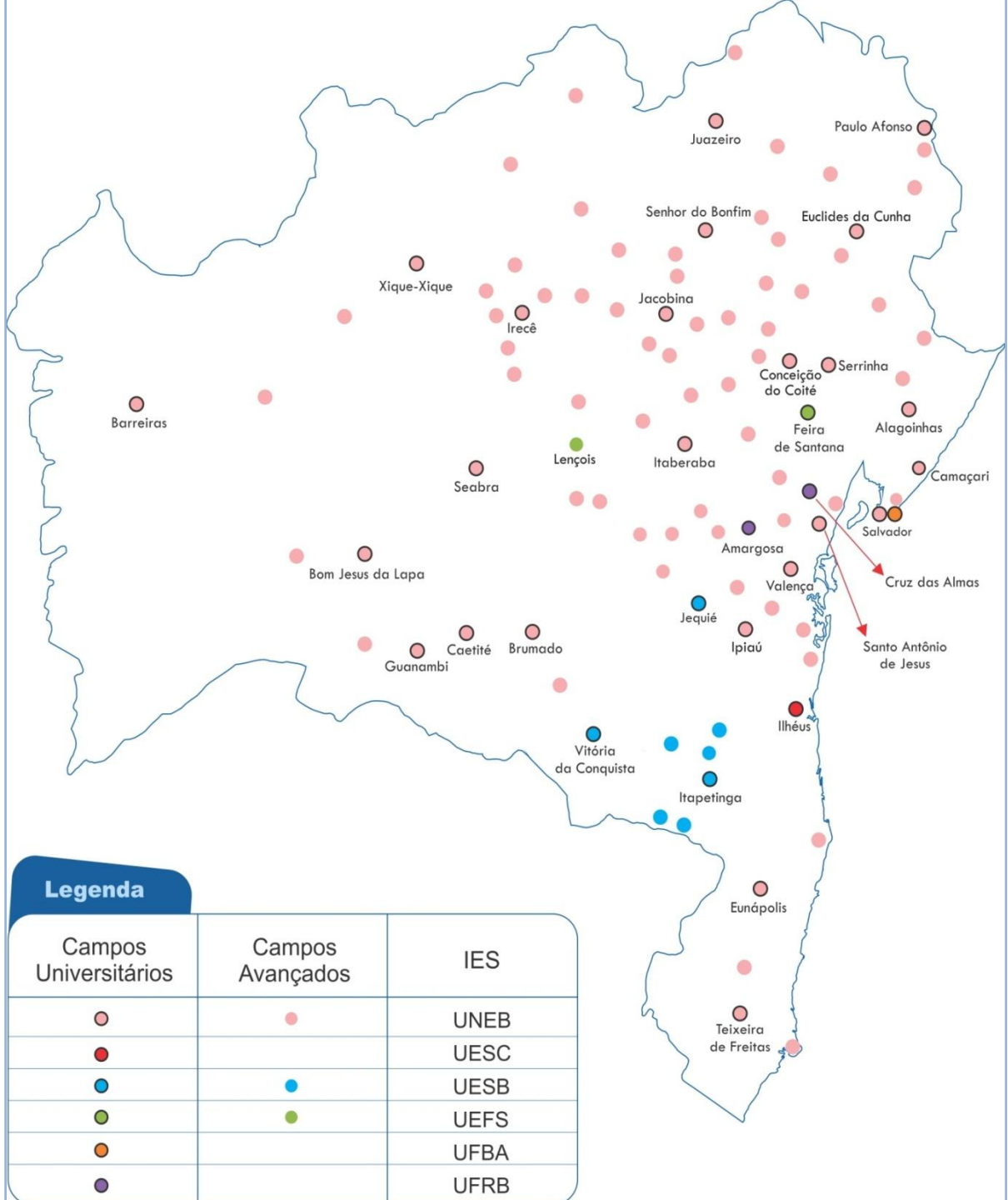
# PROGRAMA DE FORMAÇÃO DE PROFESSORES

Governo Federal | Formação Inicial | Presencial | PLATAFORMA PAULO FREIRE

## Número de turmas e professores atendidos por curso e IPES, no Parfor Presencial, Bahia 2013

Cursos	UEFS		UESB		UESC		UNEB		UFBA		UFRB		Bahia	
	Turmas	Professores	Turmas	Professores	Turmas	Professores	Turmas	Professores	Turmas	Professores	Turmas	Professores	Turmas	Professores
Artes	1	50	1	49			10	374					12	473
Biologia	1	48	4	158			10	372	3	121			18	699
Ciências da Natureza											2	78	2	78
Computação			1	36			3	34					4	70
Educação Física	1	46	1	50	3	109	15	543					20	748
Filosofia			2	68									2	68
Física									2	46			2	46
Geografia			1	44	2	73	9	389	1	47			13	503
História			2	71	3	105	16	608	3	87			24	871
Letras	1	34	2	78	2	92	25	1220	1	30			31	1454
Inglês	1	45	2	83	1	49							4	177
Matemática	1	49	4	167	3	101	14	462	3	79	3	108	28	986
Pedagogia			10	222	4	200	87	3660	2	101	3	111	106	4294
Química							1	10	2	38			3	48
Sociologia			2	67	1	29	7	188					10	284
<b>Total</b>	<b>6</b>	<b>272</b>	<b>32</b>	<b>1093</b>	<b>19</b>	<b>758</b>	<b>197</b>	<b>7830</b>	<b>17</b>	<b>549</b>	<b>8</b>	<b>297</b>	<b>279</b>	<b>10799</b>

**PROGRAMA DE FORMAÇÃO DE PROFESSORES**  
**Governo Federal | Formação Inicial | Presencial | PLATAFORMA PAULO FREIRE**  
**Mapa de atendimento do PARFOR**

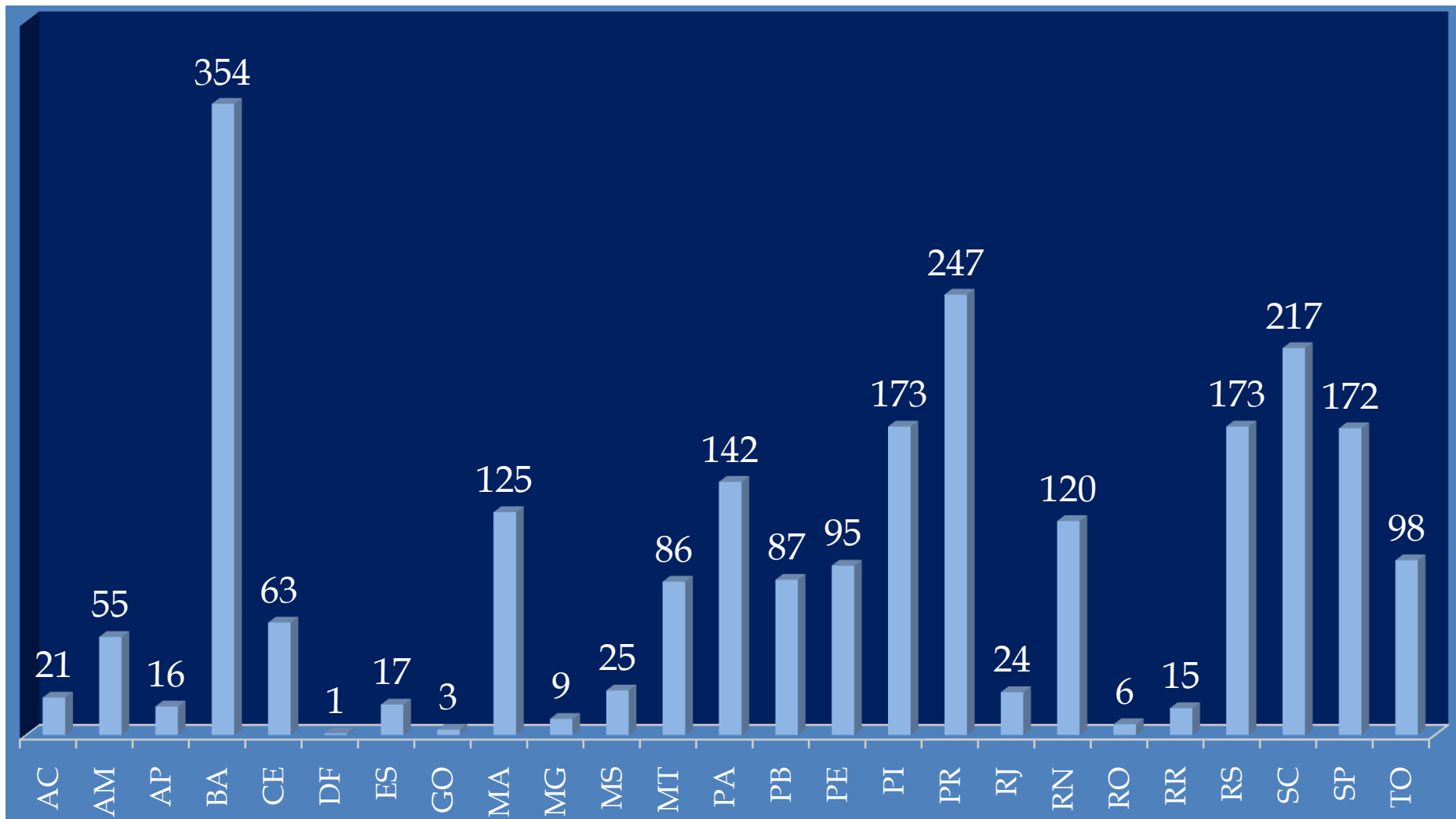


Legenda		
Campos Universitários	Campos Avançados	IES
		UNEB
		UESB
		UEFS
		UFBA
		UFRB

# PROGRAMA DE FORMAÇÃO DE PROFESSORES

Governo Federal | Formação Inicial | Presencial | PLATAFORMA PAULO FREIRE

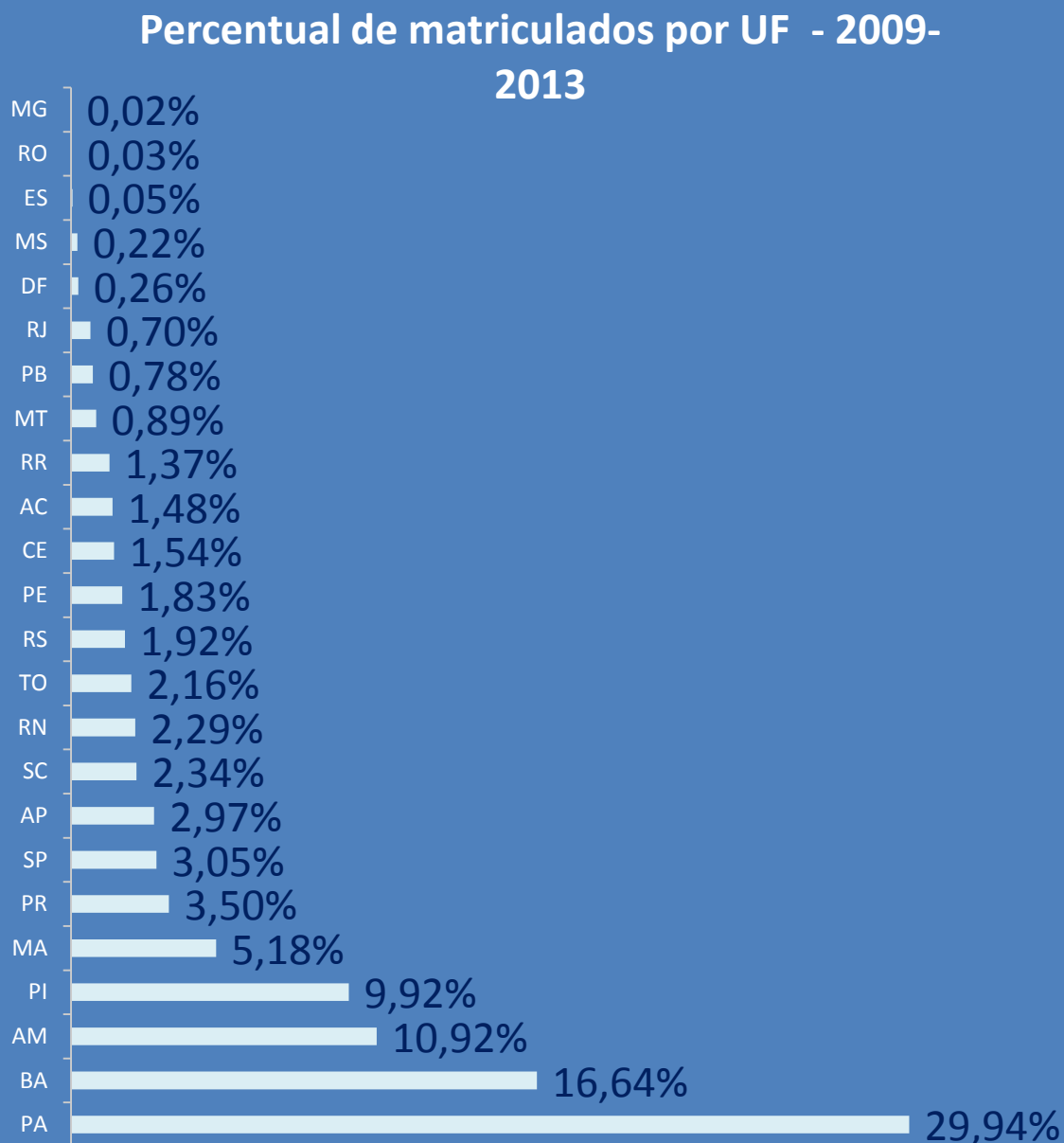
Número de municípios com pelo menos um professor matriculado no Parfor Presencial por UF 2009-2013



# PROGRAMA DE FORMAÇÃO DE PROFESSORES

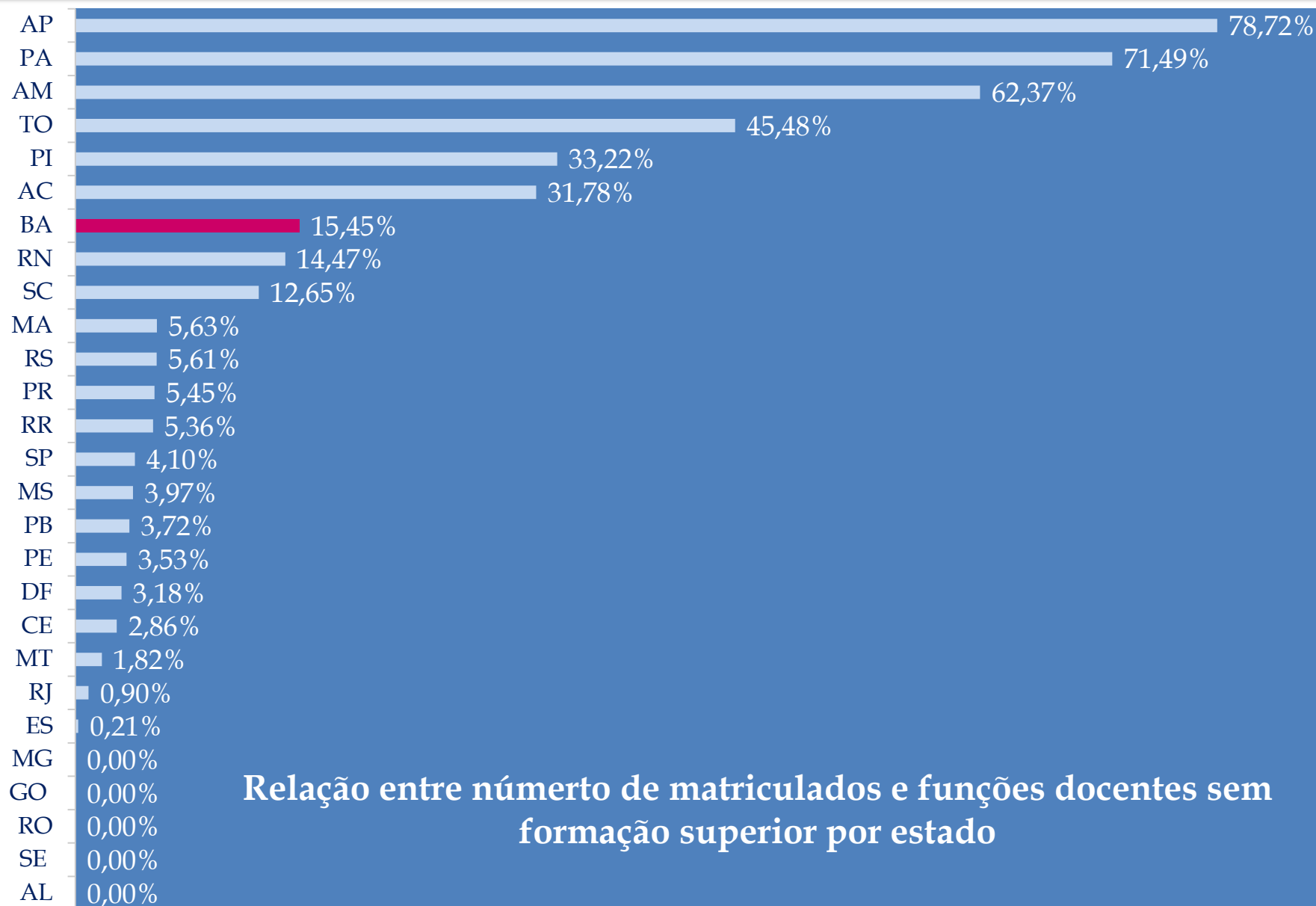
Governo Federal | Formação Inicial | Presencial | PLATAFORMA PAULO FREIRE

UF	Turmas	Cursando
AC	25	1041
AM	220	6151
AP	55	1833
<b>BA</b>	<b>313</b>	<b>8660</b>
CE	40	708
DF	7	184
ES	2	27
MA	140	3101
MG	1	0
MS	5	76
MT	27	451
PA	631	19160
PB	13	481
PE	34	913
PI	213	5978
PR	89	1652
RJ	15	366
RN	55	1277
RO	1	17
RR	27	749
RS	45	1025
SC	66	1073
SP	68	1402
TO	53	1416
<b>Total</b>	<b>2145</b>	<b>57741</b>

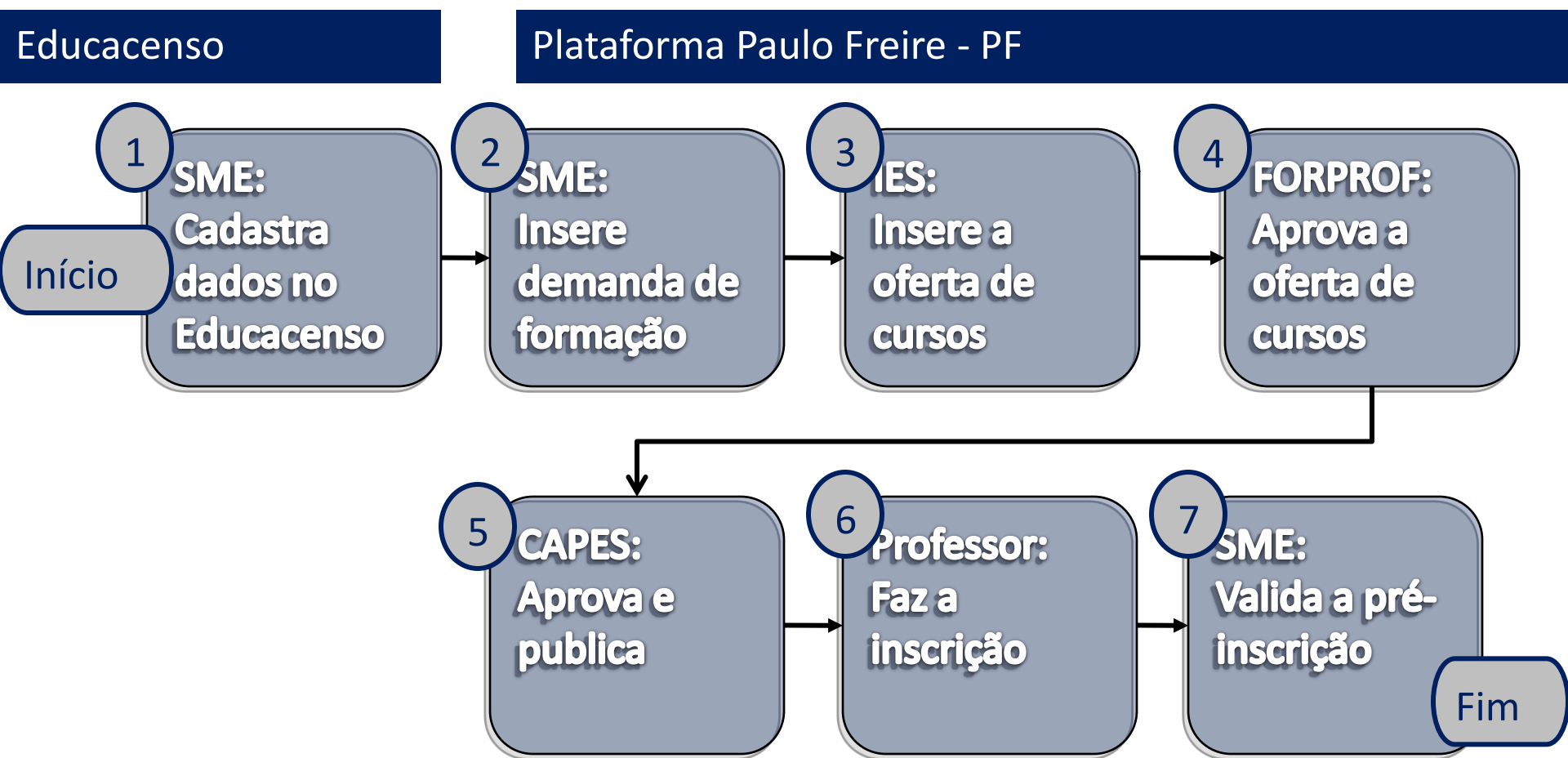


# PROGRAMA DE FORMAÇÃO DE PROFESSORES

Governo Federal | Formação Inicial | Presencial | PLATAFORMA PAULO FREIRE



## FLUXO DE ATIVIDADES PARA INSERÇÃO DO PROFESSOR NO PLANO NACIONAL DE FORMAÇÃO DE PROFESSORES – PARFOR PRESENCIAL



Oferta 2014.2 → Onde estão os professores sem formação?

IPES	Oferta			Potencialmente a ser atendidas	
	Turmas	Vagas	Pré-inscritos	Turmas	Pré-inscritos
UEFS	10	440	275	4	216
UESB	28	1245	556	8	351
UESC	4	200	129	1	63
UFBA	8	280	131	3	76
UFRB	4	190	77	1	46
UNEB	7	266	167	4	135
<b>Total</b>	<b>61</b>	<b>2621</b>	<b>1335</b>	<b>21</b>	<b>887</b>

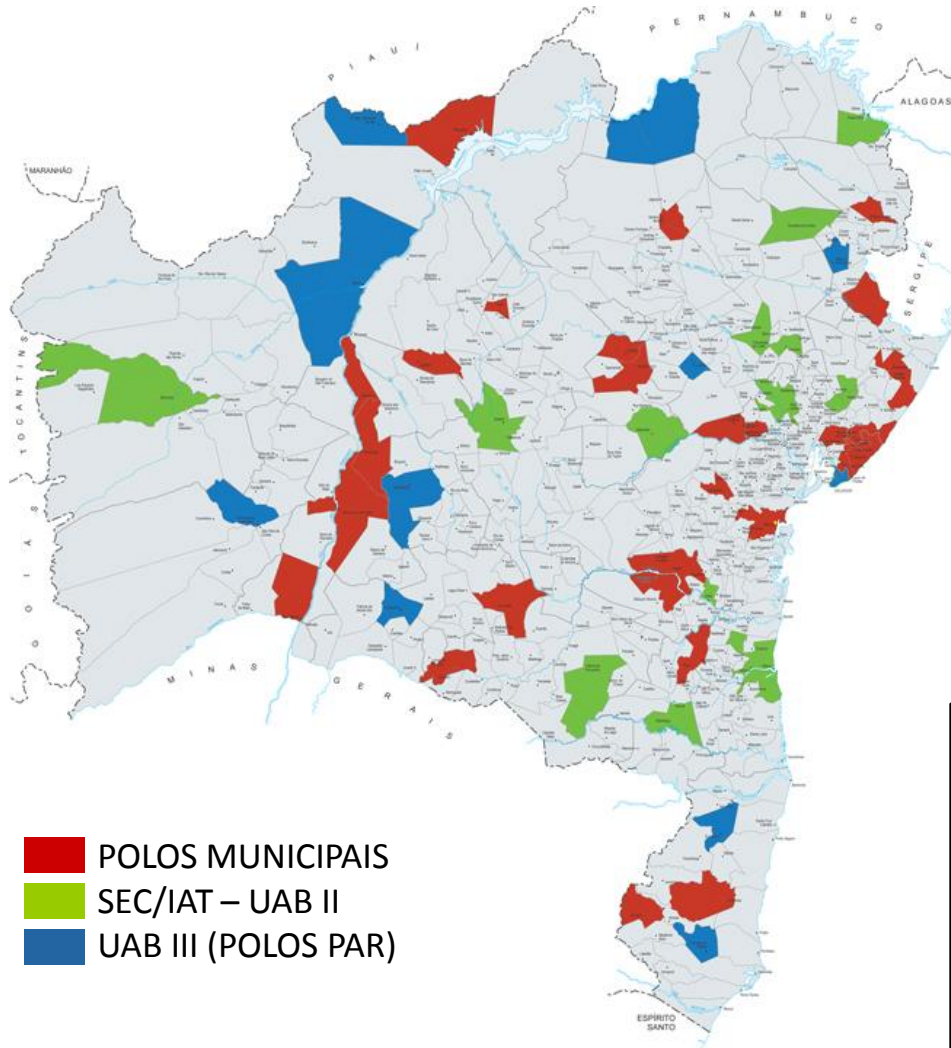


Onde estão os professores sem formação?

Escolaridade	Situação	Número	Oferta de formação
Ensino Médio	Aposentadoria	1	
<b>Ensino Médio</b>		<b>3</b>	<b>1ª Licenciatura</b>
Administração	Concluído	1	Comp. Ped.
Biologia	Concluído	1	
Educação Física	Concluído	2	
Filosofia	Concluído	1	
Geografia	Concluído	4	
História	Concluído	3	
Inglês/Sociologia	Concluído	1	
Letras	Concluído	3	
Matemática	Concluído	6	
Filosofia	Concluído	1	
<b>Pedagogia</b>	<b>Concluído</b>	<b>13</b>	<b>2ª Licenciatura?</b>
Biologia	Em andamento	1	
Geografia	Em andamento	1	
Letras	Em andamento	2	
Matemática	Em andamento	2	
Pedagogia	Em andamento	3	
Serviço Social	Em andamento	1	Comp. Ped.
		50	
Exonerados		12	
		62	

## OBJETIVO

Ampliar a oferta de educação superior com prioridade para formação de professores, institucionalizar a EaD no país e apoiar a inovação metodológica, tecnológica e gerencial.



### ❖ 18 Instituições Públicas de Ensino Superior

10 Universidades Federais  
04 Universidades Estaduais  
03 Institutos Federais  
01 Fundação – FIOCRUZ

### ❖ 69 polos de apoio presencial

26 estaduais (Apto – 16 / Pendente – 10)  
43 municipais (Apto – 28 / Pendente – 15)

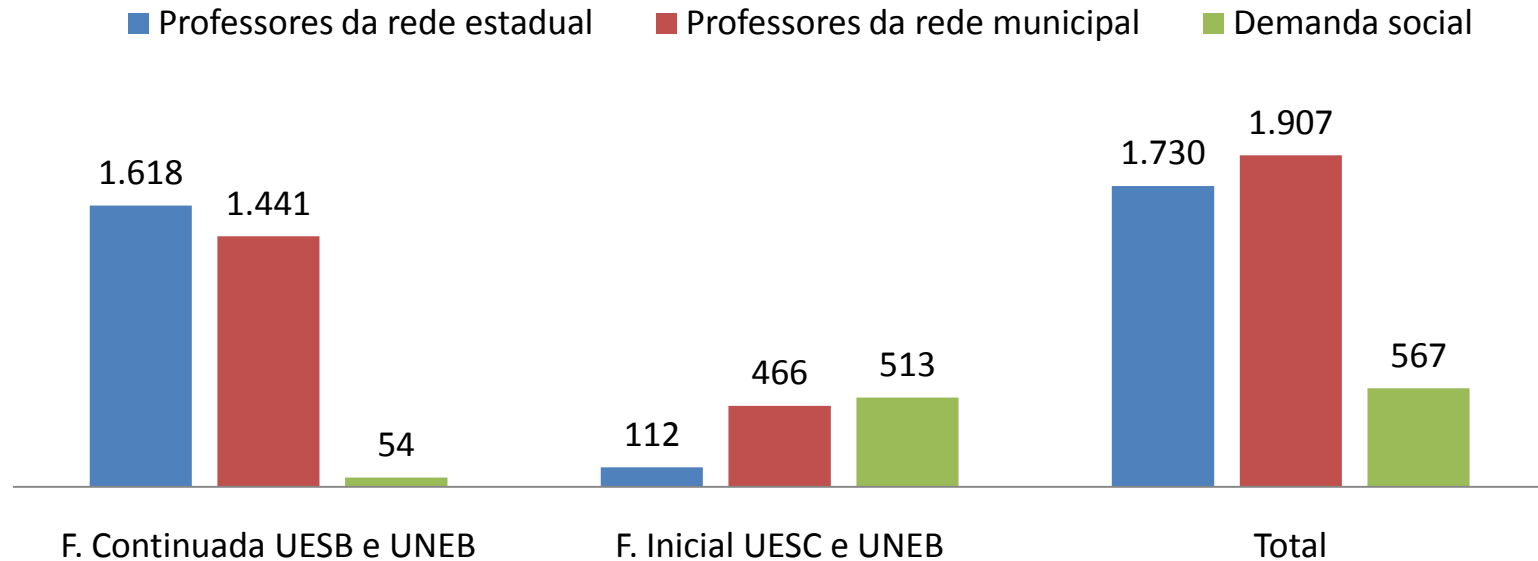
### ❖ Estrutura física

Biblioteca (01) / Sala de tutoria (01)  
Laboratório de informática (01) / Laboratório de ciências (01)  
Coordenação e Secretária (01) / Salas de aulas (02)

### ❖ Vagas ofertadas

Cursos	Polos Estaduais	Polos Municipais	Total
Formação inicial	2877	5241	8118
Formação continuada	2248	2216	4464
Tecnólogo	71	40	111
Técnico	71	0	71
Formação Pedagógica	138	0	138
<b>Total</b>	<b>5405</b>	<b>7497</b>	<b>12902</b>

## Nº DE ESTUDANTES MATRICULADOS



## AÇÕES EM ANDAMENTO

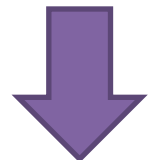
Articulação acadêmica: Atendimento às regiões prioritárias do estado com ausência crítica de professores e baixa oferta de cursos de IES públicas:

**C. A. Lourdes, Barra, Juazeiro, Pintadas, Guanambi, Macaúbas, Santa Maria da Vitória.**

Áreas críticas: Física, Química, Biologia, Matemática, Língua Estrangeira, Artes e Educação Física.

# Fluxo da RENAFORM 2014 - 2015

**MEC**  
Catálogo de Cursos  
no PDDE Interativo



**ESCOLAS PÚBLICAS**  
Planos de Formação  
das Escolas (com  
Demanda Social)



**SECRETARIAS  
MUNICIPAIS E  
ESTADUAIS DE  
EDUCAÇÃO**  
Valida a demanda

**Plano Estratégico  
Estadual =**  
Demanda das  
escolas +  
Capacidade de  
Oferta das IES

**FORPOF  
FEPAD**

Análise dos  
Planos  
Estratégicos  
Estaduais e  
elaboração do  
**PLOA 2015**

**CONAFOR**

**PROFISSIONAIS DA  
EDUCAÇÃO**

Monitoramento do MEC

**IES - RENAFORM**  
Oferta de Cursos

Análise dos Planos de Trabalho  
das IES pelo MEC  
(preferencialmente em 2014)

**20RJ**  
MATRIZ  
ORÇAMENTÁRIA  
DAS IFES  
(Custeio)

**00o0**  
(ex-20RO)  
FNDE  
(BOLSAS)

2014 | 2015

**PROGRAMA DE FORMAÇÃO DE PROFESSORES**  
 Governo Federal | Formação Continuada | RENAFORM

**OFERTA DE CURSOS PARA 2014**

IPESs	Nº de cursos		Nº de vagas		Previsão PLOA 2014		
	Secadi	SEB	Secadi	SEB	Secadi	SEB	Total
UFBA	9	13		19283	1.549.700,00	5.493.237,10	7.042.937,10
UNIVASF	1	2		2240	21.000,00	1.025.888,52	1.046.888,52
UFRB	1	2		7897	1.920.000,00	1.520.735,72	3.440.735,72
IFBA	2	0		0	76.500,00		76.500,00
IFBAIANO	1	0		0	73.440,00		73.440,00
<b>Total</b>	<b>14</b>	<b>17</b>		<b>29420</b>	<b>3.640.640,00</b>	<b>8.039.861,34</b>	<b>11.680.501,34</b>

## Cursos propostos pela SEB/MEC às Ifs para 2014

IPESs	CURSO	Vagas	Tipo
UFBA	Campos de Experiências e saberes e ação pedagógica na Educação Infantil	160	Aperfeiçoamento
UFBA	Conselheiros Municipais de Educação	600	Extensão
UNIVASF	Conselheiros Municipais de Educação	240	Extensão
UFBA	Conselhos Escolares	240	Extensão
UFBA	Coordenação Pedagógica	480	Especialização
UFBA	Currículo, planejamento e organização do trabalho pedagógico na Educação Infantil	80	Aperfeiçoamento
UFBA	Dirigentes Municipais de Educação	330	Extensão
UFBA	Docência na Educação Infantil	400	Especialização
UFBA	Gestão Escolar	600	Especialização
UFBA	Educação Infantil, Infâncias e Artes	320	Aperfeiçoamento
UNIVASF	Docência na Escola de Tempo Integral	2.000	Aperfeiçoamento
UFRB	Ensino Médio Inovador	3.000	Aperfeiçoamento
UFBA	Ensino Médio Inovador 2014	6.000	Aperfeiçoamento
UFRB	Pacto pela Alfabetização	4.897	Aperfeiçoamento
UFBA	Pacto pela Alfabetização 2014	9.213	Aperfeiçoamento
UFBA	Prevenção do Uso de Drogas para Educadores de Escolas Públicas	700	Aperfeiçoamento
UFBA	Rede	160	Aperfeiçoamento

# PROGRAMA DE FORMAÇÃO DE PROFESSORES

Governo Federal | Formação Continuada | RENAFORM

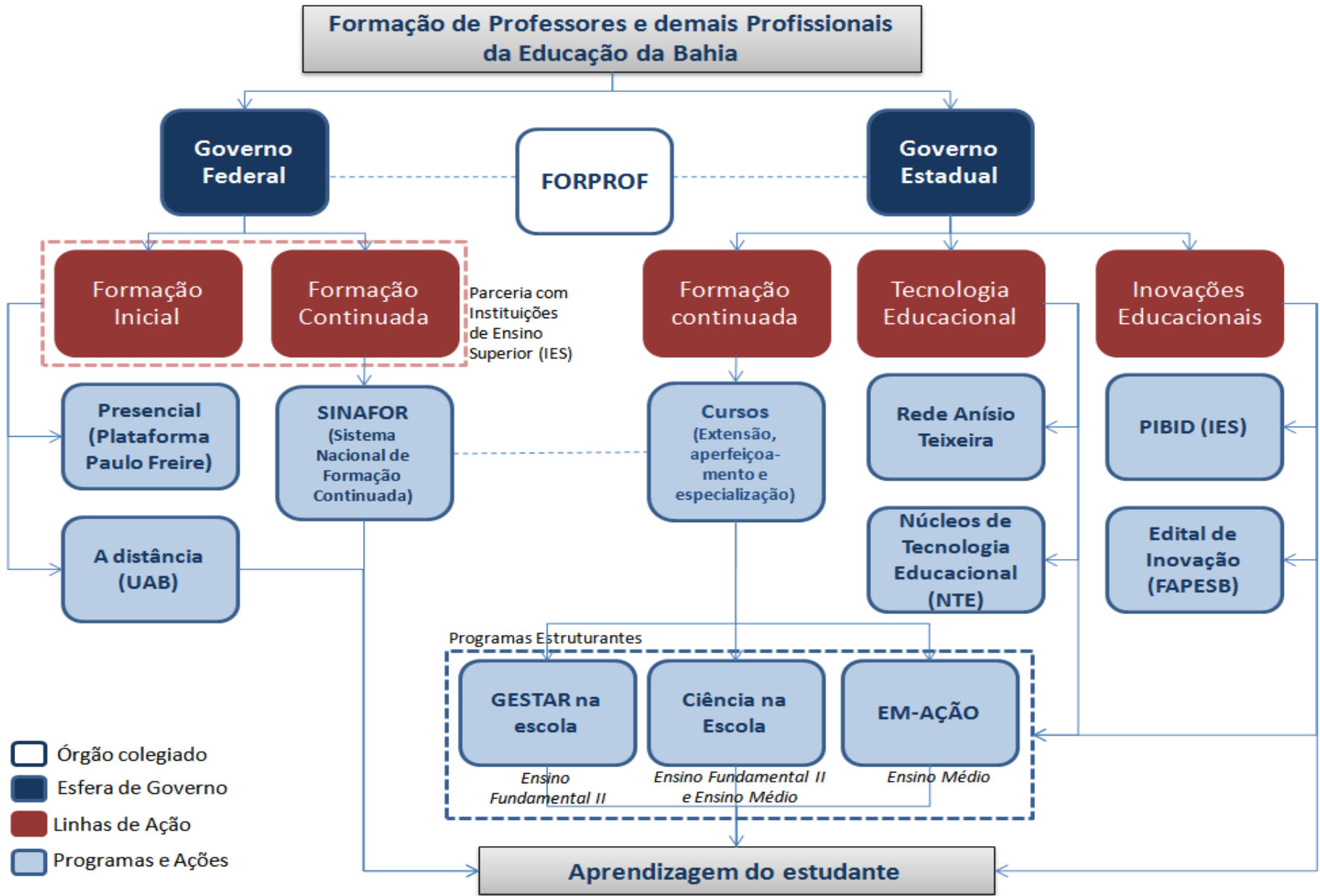
## Cursos propostos pela Secadi /MEC às IPES para 2014

IPESs	CURSO	Tipo
IFBA	Culturas e História dos Povos Indígenas	Aperfeiçoamento
UFBA	Educação Ambiental	Especialização
UFBA	Educação Ambiental - Escolas Sustentáveis e Com-Vida	Extensão
UNIVASF	Educação Ambiental - Escolas Sustentáveis e Com-Vida	Extensão
UFRB	Educação do Campo (Procampo 480 vagas)	Aperfeiçoamento
UFBA	Educação em Direitos Humanos	Extensão
UFBA	Educação Escolar Quilombola	Aperfeiçoamento
UFRB	Educação Escolar Quilombola	Aperfeiçoamento
UFBA	EJA na Diversidade e Inclusão Social	Especialização
UFBA	EJA privados de liberdade	Especialização
UFBA	Escola da Terra	Aperfeiçoamento
IFBA	Gestão Etnoterritorializada da Educação Escolar Indígena	Aperfeiçoamento
UFBA	Produção de Material didático e formação de mediadores de leitura	Aperfeiçoamento
UFBA	UNIAFRO - Política de Promoção da Igualdade Racial na Escola	Especialização



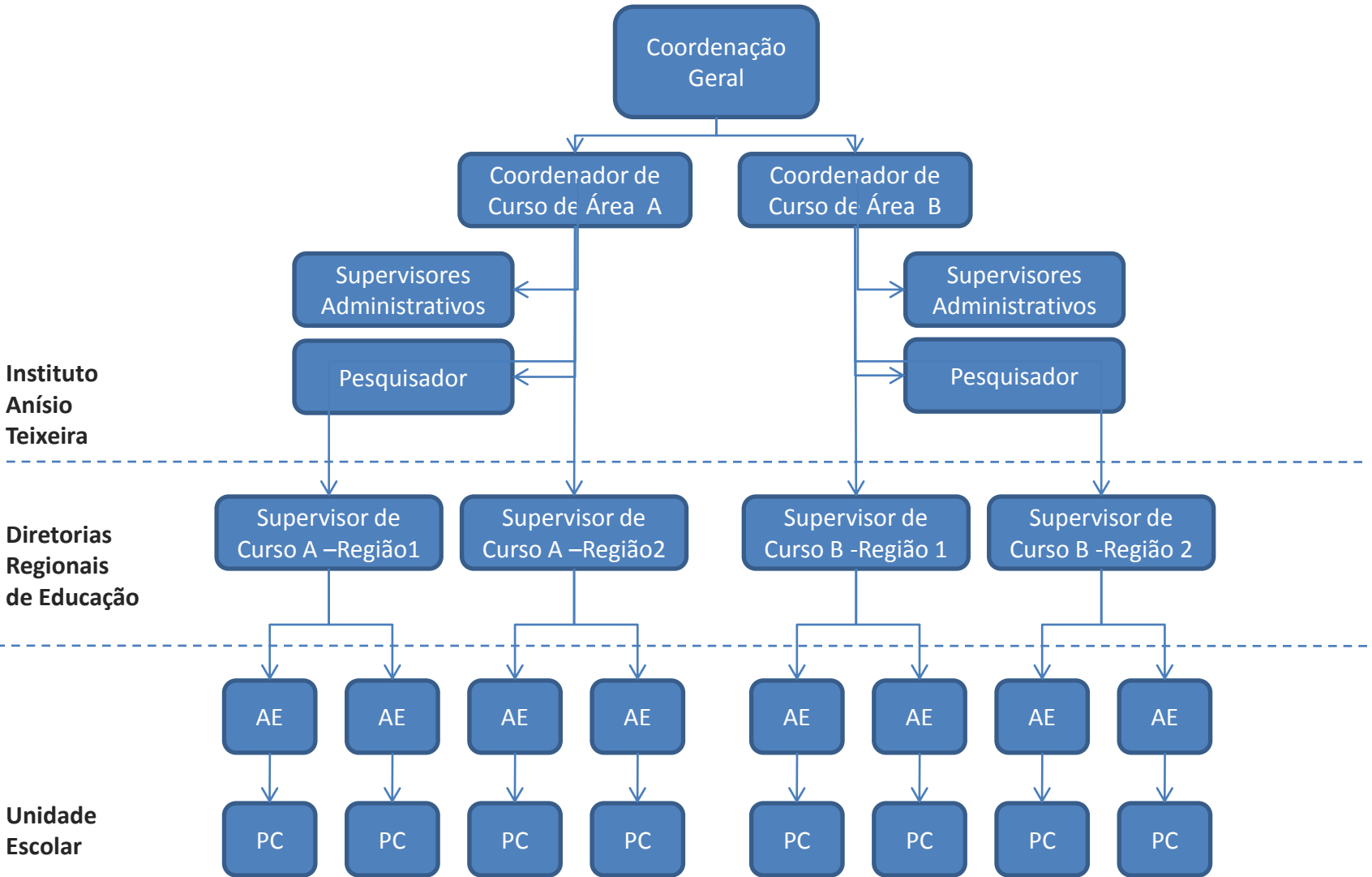
# PROGRAMA DE FORMAÇÃO DE PROFESSORES

## Governo Estadual | Política Estadual: interseções - convergências



- Órgão colegiado
- Esfera de Governo
- Linhas de Ação
- Programas e Ações

## ESTRATÉGIA DE ATENDIMENTO DOS PROGRAMAS ESTRUTURANTES: MODELO IDEAL

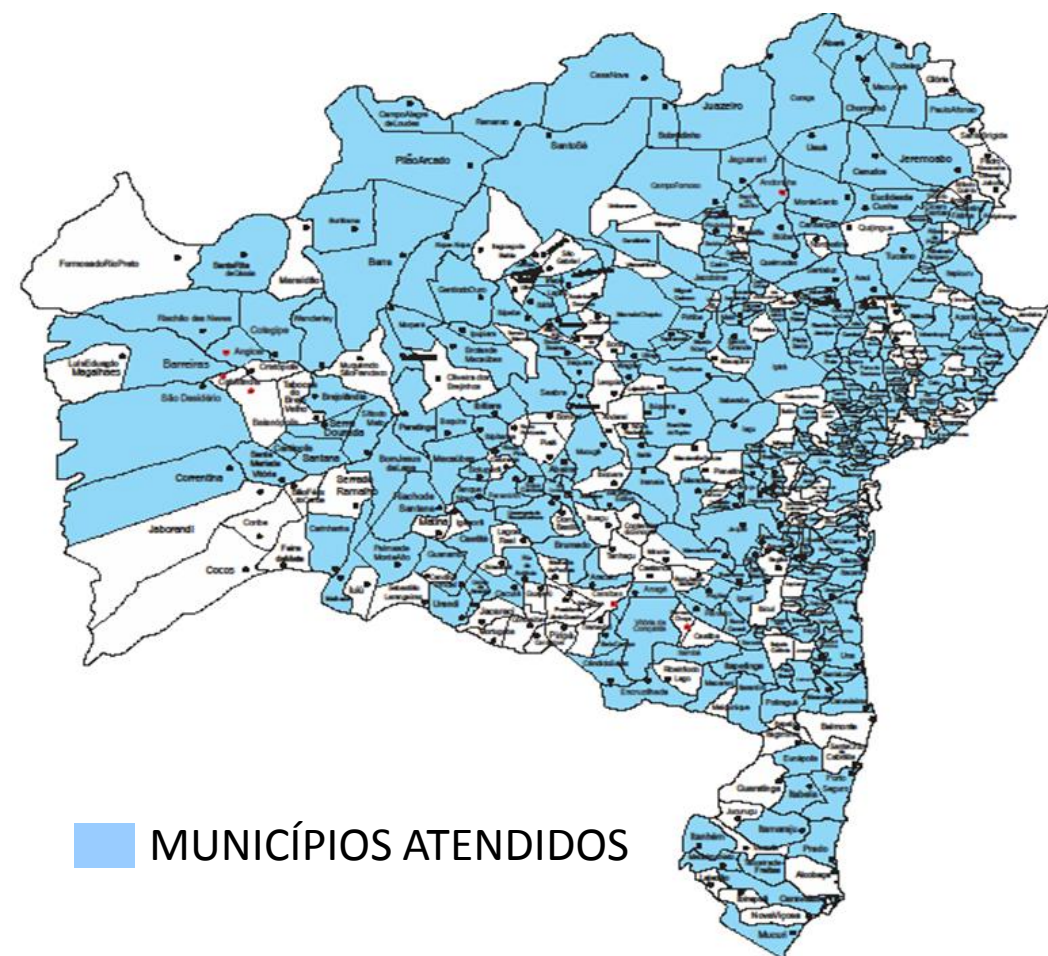


### OBJETIVO

Elevar o desempenho dos estudantes do Ensino Fundamental II e no aperfeiçoamento do trabalho dos professores de Língua Portuguesa e de Matemática das escolas públicas estaduais para instituir práticas didáticas com foco na sala de aula.

### RESULTADOS 2014.1

- Das 736 escolas que ofertam EF II, 623 são parceiras em 209 municípios.
- 566 professores articuladores de Língua Portuguesa e 513 de Matemática estão em formação no curso de 120 horas.
- 186.662 alunos beneficiados, (72%)



# PROGRAMA DE FORMAÇÃO DE PROFESSORES

Governo Estadual | Formação Continuada | Programas | Pacto Ensino Médio

UNIVASF

5.775 Cursistas

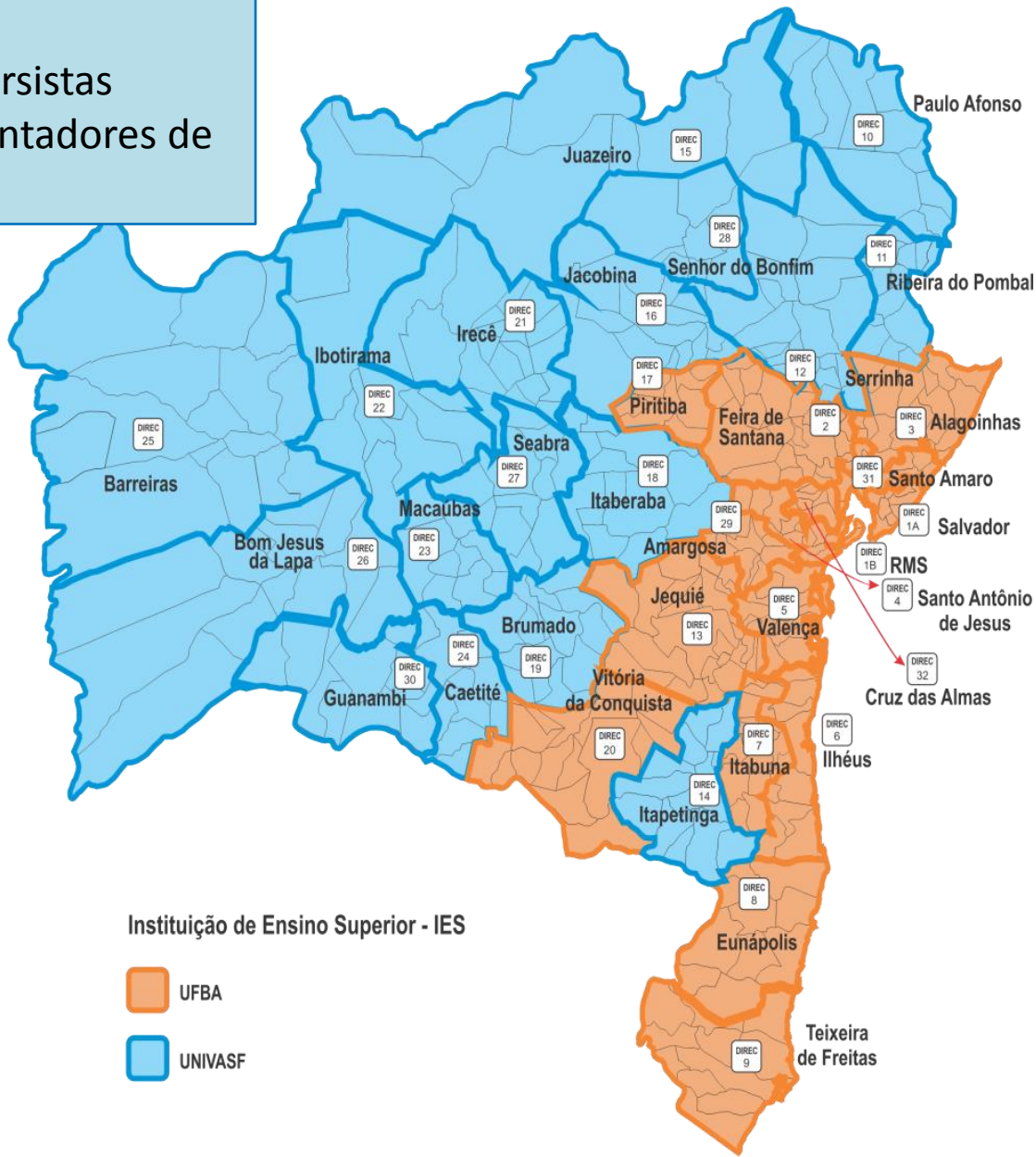
372 Orientadores de  
Estudo

Bahia

971 Escolas

18.829

Professores



Instituição de Ensino Superior - IES

UFBA

UNIVASF

UFBA

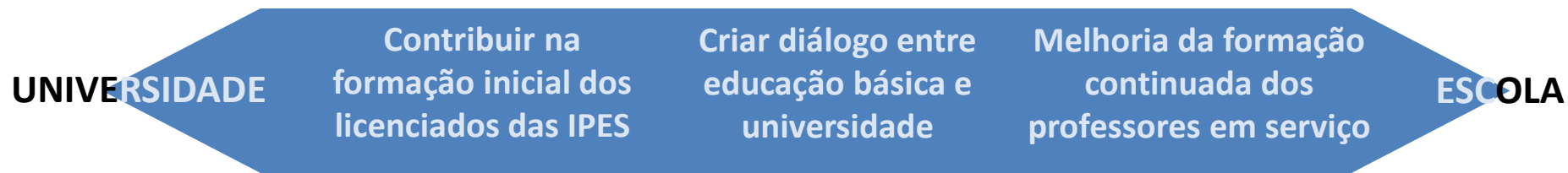
12.013 Cursistas

669 Orientadores de  
Estudo

## OBJETIVO

Financiar projetos desenvolvidos por IES em parceria com escolas públicas, além de conceder bolsas aos professores supervisores das escolas públicas e ao professor coordenador da IES. IES parceiras: UFBA, UFRB, UNIVASF, IFBA, IFBAIANO, UNEB, UEFS, UESB e UESC.

## ESTRATÉGIA DE AÇÃO



## RESULTADOS 2012-2013

Ano	Municípios atendidos	Escolas atendidas	Recursos FAED R\$
2012	18	41	257.600,00
2013	40	153	459.000,00

## OBJETIVO

O EDITAL FAPESB Nº 028/2012 (Inovação em Práticas Educacionais nas Escolas Públicas da Bahia) objetiva financiar projetos de pesquisa e/ou desenvolvimento de tecnologias voltados a realização de práticas educacionais inovadoras nas escolas públicas da Bahia.





# PROGRAMA DE FORMAÇÃO DE PROFESSORES

Governo Federal + Estadual + Municipal

EDIÇÃO	DATA	LOCAL	IES	TEMA
I	11 e 12 de agosto de 2011	Vitória da Conquista	UESB	Estágio supervisionado, formação e desenvolvimento profissional docente
II	5 e 6 de julho de 2012	IAT, Salvador	UNEB	Política de Formação de Professores para a Educação Básica
III	7 a 9 de agosto de 2013	Cruz das Almas	UFRB	Articulação entre Ensino Superior e Educação Básica: a construção de políticas públicas de formação de professores.
IV	10 a 12 de setembro de 2014	Ilhéus	UESC	Formação de Professores e Professoras: currículos, saberes e práticas inovadoras.



# PROGRAMA DE FORMAÇÃO DE PROFESSORES

Governo Federal + Estadual + Municipal



I Workshop de Educação Matemática

I Workshop de Educação e Linguagens



I Workshop de Educação em Ciências Humanas

I Workshop de Pedagogia da Bahia



V Workshop de Educação Científica

I Workshop Nacional de Educação Estatística



# PROGRAMA DE FORMAÇÃO DE PROFESSORES

Governo Federal + Estadual + Municipal



**I ENFF**

**I ENCONTRO NACIONAL DOS FORPROF/FEAD**

Dias **15** e **16** de setembro de 2014  
Auditório Anísio Teixeira, Capes, Brasília

<http://www.educacao.ba.gov.br/enff/>

# PROGRAMA DE FORMAÇÃO DE PROFESSORES

## Governo Federal + Estadual + Municipal

[educadores.educacao.ba.gov.br](http://educadores.educacao.ba.gov.br)

escolas estudantes educadores institucional municipios

VOCÊ ESTÁ EM: EDUCADORES • FORPROF • EVENTOS • FORPROF

### FORPROF

Menu

- Organograma
- Objetivo
- Reuniões e atas
- Eventos
  - SBL - IV Simpósio Balano da Licenciaturas e IV Seminário Balano PIBID
  - Workshops
- Catálogo de cursos 2014
- Contatos

Workshops



O FORPROF, em parceria com a Secretaria de Educação e por meio do Instituto Anísio Teixeira, realiza Workshops para discutir a Formação de Professores da Educação Básica. O primeiro é o de Educação Matemática da Bahia. Confira!

### conteúdo relacionado

PÁGINA GENÉRICA

- Legislação

NOTÍCIA

- Pacto com Municípios divulga candidatos selecionados para entrevista
- Programa quer estimular vocações de professor e cientista
- Uesc prorroga inscrições para pós-graduação de Metodologia em Educação Física e Esporte
- Formação íntegra secretarias de educação e docentes de universidades
- Secretaria divulga lista de contemplados no Pronatec
- Ceep Severino Vieira passa por reforma estrutural

<http://educadores.educacao.ba.gov.br/forprof>